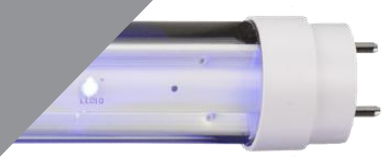


INSECT CONTROL UNIT



X-TRAP 50 LED

WAND- EN PLAFOND
MONTAGE



Met zijn discreet ontwerp, is de X-Trap 50 LED aan te bevelen om te gebruiken in winkels, restaurants en droge industriële omgevingen.



SCHILDWACHT
ONGEDIERTEBESTRIJDERS

Thijs Ouwerkerkstraat 49, 2132 ZW Hoofddorp
Tel +31 (0) 23 - 540 01 97
www.bedrijfshygiene.nl • info@bedrijfshygiene.nl

Energiebesparing & efficiënte controle samengebundeld



X-trap 50 LED systeem met wand bevestiging

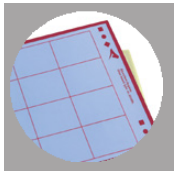
Met zijn discreet ontwerp, is de X-Trap 50 LED aan te bevelen om te gebruiken in winkels, restaurants en droge industriële omgevingen.

Gemakkelijk te onderhouden, stijlvol en effectief: de X-Trap 50 LED biedt het allemaal



LED lampen

LED technologie biedt aantoonbare voordelen in de zin van efficiëntie (lager energieverbruik) en zichtbaarheid (compactheid)



Kleefplaten

Insecten worden afgevangen op een kleefplaat, waarbij ze naar verloop van tijd afsterven. De vangst kan geteld en geïdentificeerd worden, waarmee voordelen te behalen zijn in de IPM benadering.

10 redenen om de X-Trap 50 LED te gaan gebruiken

- Robuuste metalen behuizing
- Energiebesparende UV-A LED technologie resulteert in een jaarlijkse besparing van 90kW per apparaat.
- Levensduur van 3 jaar (25.000 uren) voor de UV-A LED lampen
Milieuvriendelijk: er worden geen verboden chemicaliën gebruikt in het product ontwerp.
- RoHS / REACH / ISO en CB gecertificeerd
- Snel en eenvoudig onderhoud van het apparaat
- Het geleidingssysteem maakt het mogelijk om verschillende maten kleefplaten te gebruiken.
- 2 jaar garantie
- De hoogwaardige behuizing biedt een gebruiksduur van tenminste 5 jaar
- Snelle installatie en service

Technical specifications

| | |
|--------------------------|-------------------------------------|
| Oppervlakte dekking | : 50 - 80 m ² |
| Lichtbron | : 2x 15 Watt UV-A LED Lampen |
| Type UV lamp | : UV LED lampen RoHS gecertificeerd |
| Elektrische voorziening | : 100-240 V ~ 50-60 Hz |
| Vang medium | : Effectieve kleefplaat |
| Vermogen | : 23 W |
| Gewicht | : 4,5 Kg |
| Bescherming klasse | : IP 20 |
| Garantie | : 2 jaar "return to base" |
| Int. standaard normering | : acc. IEC-335-259 int. standaard |
| Levensduur lamp | : 25.000 uur (*) |
| Afmetingen (L x B x H) | : 538 x 103 x 311 mm |
| CE gekeurd | : Ja |
| Positionering | : Wandmontage |
| Aansluitkabel | : Inclusief |
| Verpakking | : Transportverpakking |
| Handleiding | : Nederlands |
| Onderhoud | : Geen speciaal gereedschap nodig |

(*) Na 25.000 uur is een verlies van 30% in efficiency te verwachten en is vervanging van de lampen noodzakelijk

